

renovatieprijs_prix rénovation

CATEGORIE

A

ZARE Ouest, Ehlerange

Plaats_Localisation

Reckinger Alfred, Ehlerange

Opdrachtgever_Maître d'ouvrage

Bruck + Weckerle Architekten, Luxembourg

Architect_Architecte

Simtech, Berchem

Studiebureau_Bureau d'études

Entreprise Poeckes, Rumelange

Aannemer_Entrepreneur

Mabilux, Dippach

Friederich, Esch-sur-Alzette

Staalbouwer_Constructeur métallique

Foto's_Photos : Oliver Hames

Verbouwing van een industriecomplex voor Reckinger Alfred

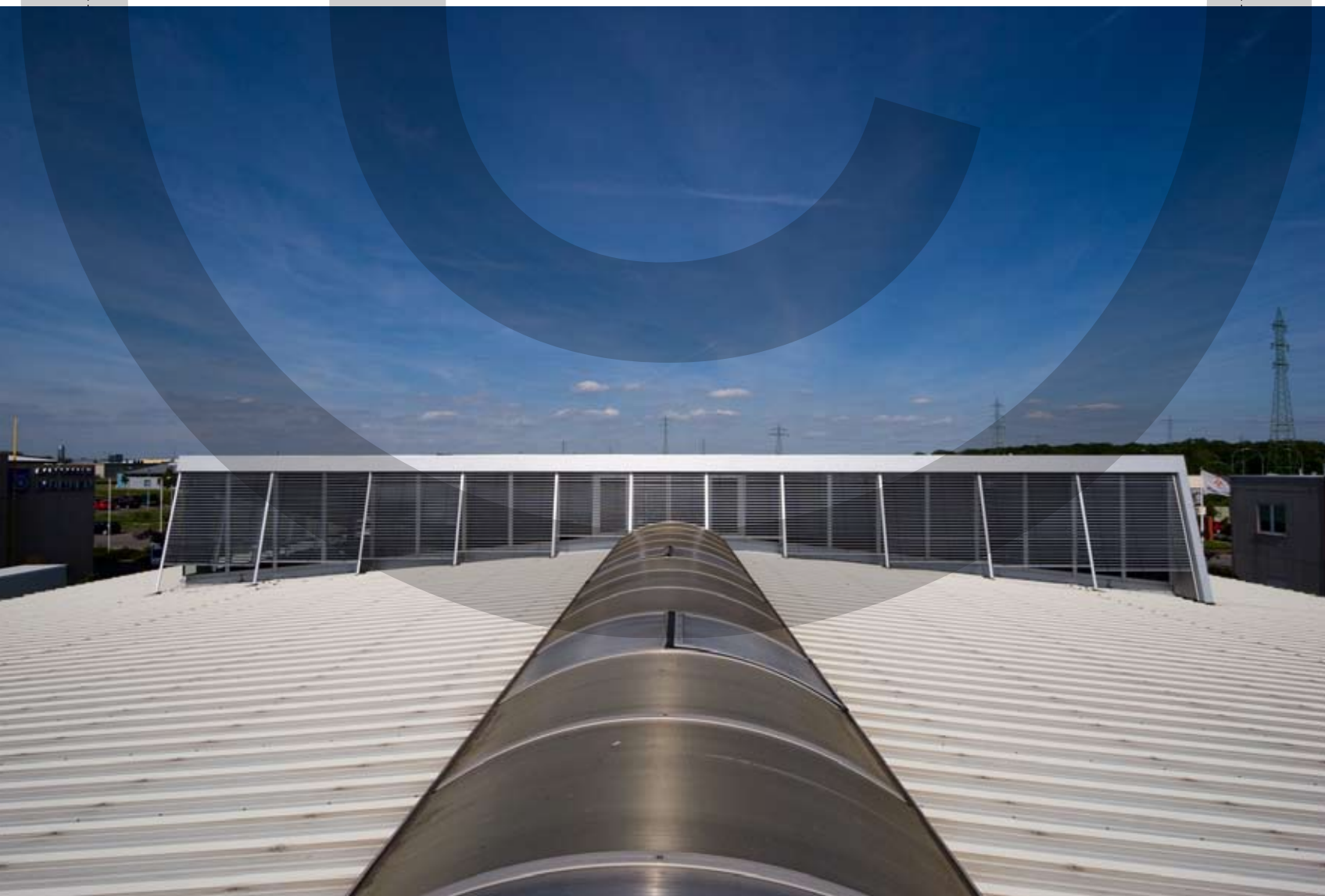
Een bestaande complex diende aangepast te worden aan de noden van de nieuwe eigenaar Reckinger Alfred, een bedrijf in verwarming, sanitair installaties en technieken. Aangezien de oppervlakte van de bestaande kantoorruimte ontoereikend is, hebben de architect en de opdrachtgever ervoor gekozen om de kantoren onder te brengen in de bestaande hal.

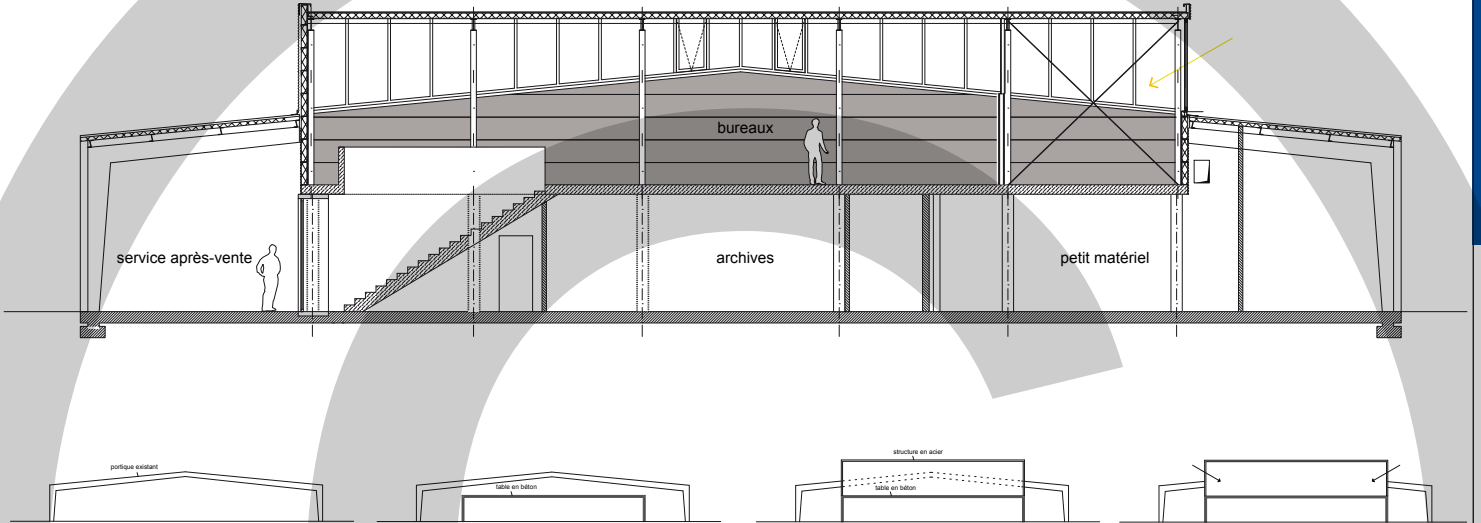
Tussen de eerste twee portalen die grenzen aan het administratieve gebouw wordt in een betonnen plaat voorzien. Op deze nieuwe plaat, die rust op muren van metselwerk en pijlers, wordt een verdieping in staal opgetrokken.

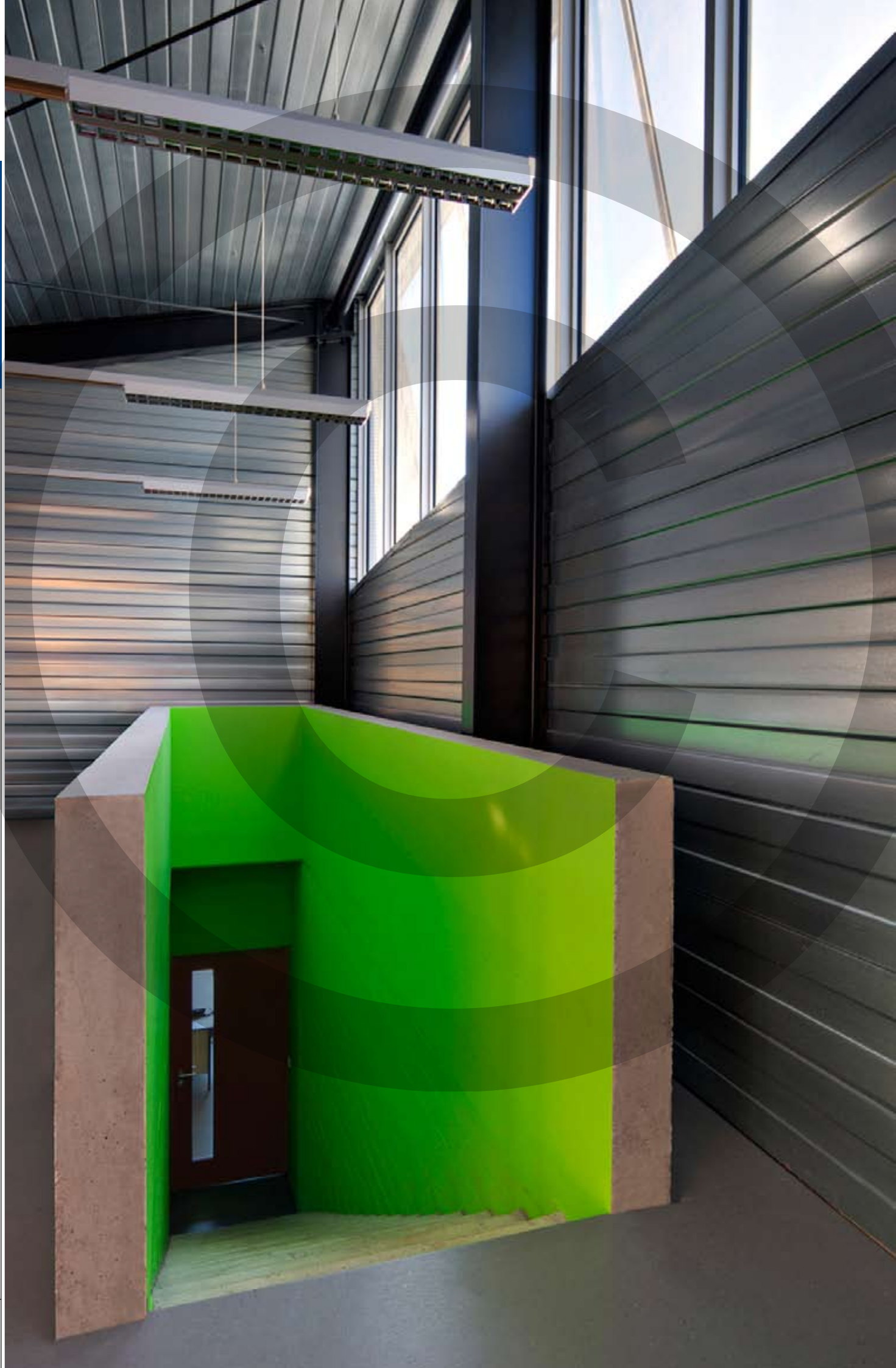
Transformation d'un complexe industriel pour Reckinger Alfred

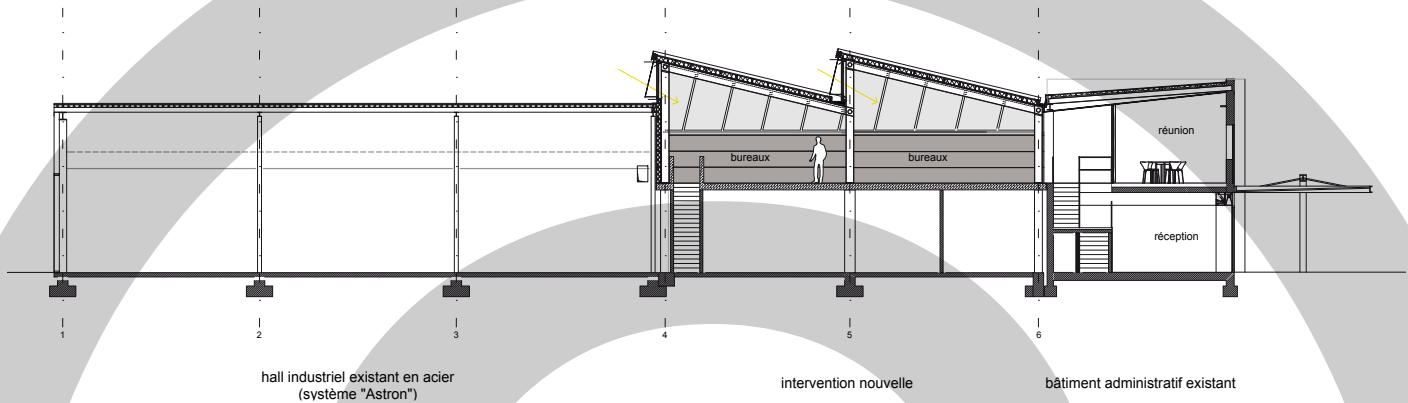
Le complexe existant devait être adapté aux besoins du nouveau propriétaire Reckinger Alfred, une entreprise de chauffage, sanitaires et techniques spéciales. La surface administrative s'avérant insuffisante dans la structure existante des bureaux, l'architecte et le maître d'ouvrage optèrent pour une implantation des bureaux dans le hall existant.

Une table en béton fut construite entre les deux premiers portiques adjacents au bâtiment administratif. Cette nouvelle dalle qui repose sur des murs en maçonnerie et des piliers devient la base pour un étage en acier.









Een staalstructuur, bestaande uit zes dubbele portaalconstructies met kolommen en dwarsbalken IPE 300 die met elkaar verbonden zijn door buisprofielen met een doorsnede van 140 mm, doorbreekt het bestaande dak van de 'Astron'-hal. De nieuwe buitenwanden en dak worden afgewerkt met verzinkte metalen cassettes met een diepte van 16 cm, die zorgvuldig worden geïsoleerd.

Une structure métallique, constituée de 6 double - portiques avec des colonnes et poutres IPE 300, reliées par des profilés tubulaires de diamètre 140 mm, traverse le toit existant du hall 'Astron'. Un bardage de cassettes métalliques galvanisées d'une profondeur de 16 cm, soigneusement isolées, forme les murs et la toiture.



Motivatie van de jury_Motivation du jury

De subtiele renovatie van de metalen hal brengt de grote flexibiliteit van staal tot uiting. Het resultaat is een moderne, lichte architectuur die het industriële aspect van de huidige context respecteert. In de binnenruimte, die open en moduleerbaar is, zijn de elementen van de nieuwe ingreep duidelijk zichtbaar en komen door het kleurencontrast goed tot hun recht.

_ La rénovation subtile des structures du hall métallique met en lumière le potentiel de flexibilité de l'acier. Le résultat est une architecture moderne et lumineuse qui respecte l'aspect industriel du contexte existant. Dans l'espace intérieur, ouvert et modulable, les éléments de la nouvelle intervention sont clairement lisibles et mis en valeur par le contraste des couleurs.